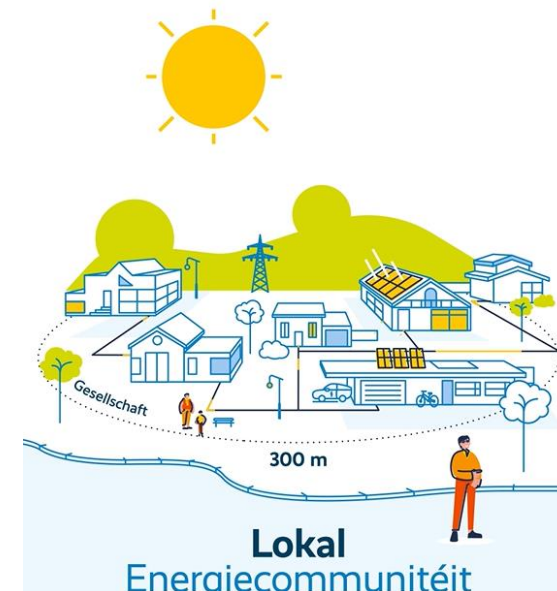
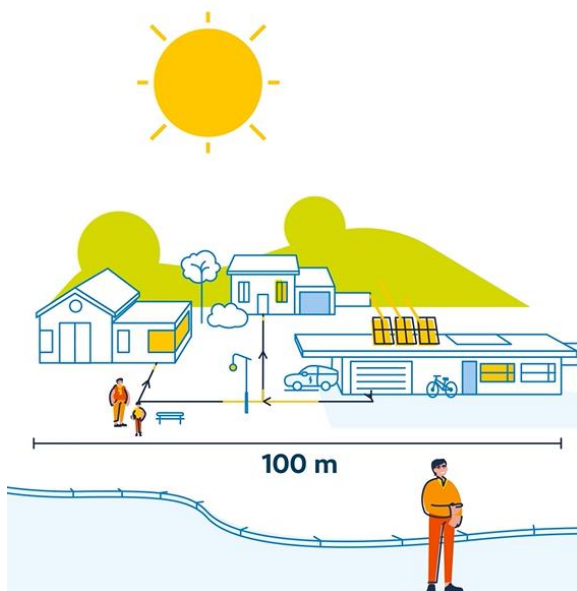
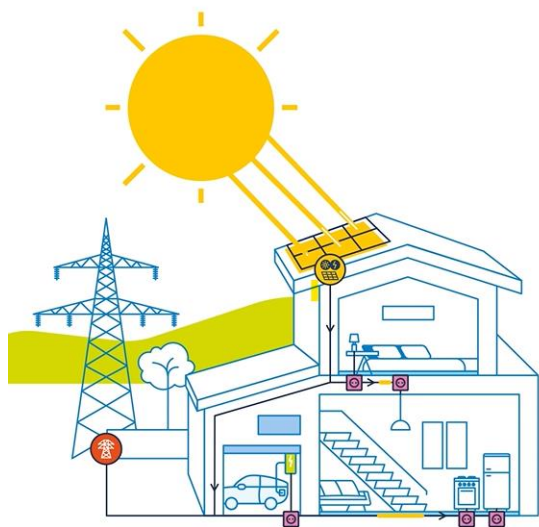


Eigenverbrauch und Strom teilen

Fachtagung EE-Gemeinschaften
Saarbrücken, 13. Februar 2025

Eigenverbrauch und Strom teilen

Übersicht der Möglichkeiten



Autoconsommation individuelle	Autoconsommation collective	Communauté énergétique
<p>Ein Standort, Ein Nutzer Eine Produktionsanlage</p> <p>Verbraucher und Produzent sind identisch.</p> <p><small>Autoconsommation et partage de l'électricité</small></p>	<ul style="list-style-type: none"> • Verschiedene Nutzer innerhalb eines Standorts, eine PV-Anlage • Max 3 Nutzer wenn < 100m, • Ein Nutzer an verschiedenen Standorten. <p>Teilen des produzierten Stroms unter verschiedenen Verbrauchern</p>	<p>Verschiedene Gebäude / Verbraucher, Eine oder mehrere Produktionsanlagen</p> <p>Produktion, Verbrauch, Speicherung und Verkauf von Strom (lokal/national)</p> <p>Synergien durch gemeinsame nachhaltige Energiebeschaffung.</p>

Strom teilen

Welche Vorteile und Vorgaben für welche Konstellation?

Typ/ Niveau	Konstellation	Ausweit ung	Gesellschafts gründung?	Abgaben			Anmerkungen
				Netz	Strom*	Komp	
ACI	Ein Nutzer an einem Standort	Standort	-	-			
ACR	Mehrere Nutzer an einem Standort	Standort	-	-			Nur NS Nur ein Netzbetreiber
APS	Ein Nutzer an mehreren Standorten	< 100 m		-			
APS	Ein Nutzer an mehreren Standorten	> 100 m		<input checked="" type="checkbox"/>			
AC1	Max. 3 Nutzer an mehreren Standorten	< 100 m		-			
CEL	Lokal	< 300 m	<input checked="" type="checkbox"/>	-			Nur NS Nur ein Netzbetreiber
CER/CEN	National	> 300 m		<input checked="" type="checkbox"/>			

Eigenverbrauch und Strom teilen

Allgemeine Vorgehensweise

Gemeinsamkeiten für alle Lösungen

- Eigennutzung und Teilung finden immer zeitgleich statt (außer bei Batterienutzung)
- Technische Anpassungen sind nicht notwendig
- Abschluss eines Abnahmevertrag des Überschussstroms mit einem Stromversorger (wenn kein garantierter Einspeisetarif besteht)

Gemeinsamkeiten für Teilungsgruppen

- Bereitschaft des Besitzers einer PV-Anlage (oder Wind, ...), den Strom zu teilen
- Am Teilen interessierte Verbraucher
- Festlegung von Verteilschlüssel und Preis des geteilten Stroms
- Abschluss einer Vereinbarung zwischen den Mitgliedern der Teilungsgruppe (u.a. Preis des geteilten Stroms) (Modellverträge bei Klima-Agence)
- Abschluss einer Vereinbarung mit dem Stromnetzbetreiber
- Bilanzierung des geteilten Stroms auf LENEDA erhältlich (nationale Energiedatenplattform)



Kollektiver Eigenverbrauch

Einsatzmöglichkeiten und Umsetzung

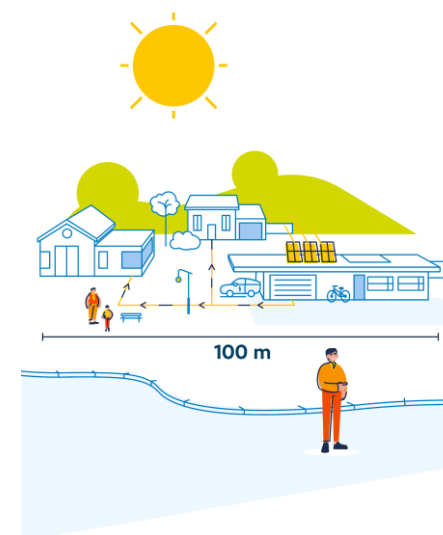
Einsatzmöglichkeiten

- Mehrere Nutzer in einem Gebäude oder hinter einem Anschluss
- Zwischen benachbarten Gebäuden, innerhalb 100m Entfernung
- Nutzer mit mehreren Abgabestellen

Umsetzung

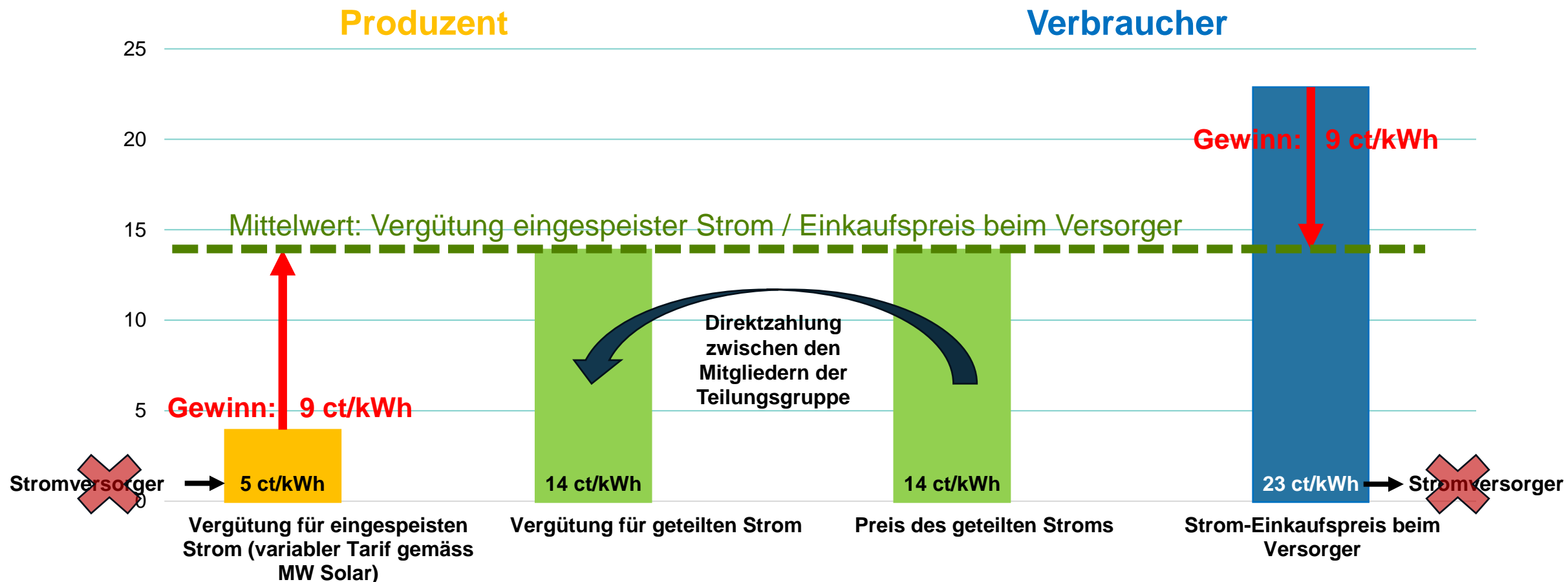
- Bildung der Teilungsgruppe, ansonsten wie oben beschrieben
- Modellvertrag für Vereinbarung zwischen den Mitgliedern der Teilungsgruppe (u.a. Preis des geteilten Stroms, Datenschutz) :

<https://www.klima-agence.lu/fr/autoconsommation-collective>



Kollektiver Eigenverbrauch

Einsatzmöglichkeiten und Umsetzung



Energiegemeinschaften

Einsatzmöglichkeiten und Umsetzung

Einsatzmöglichkeiten

- Als lokale Energiegemeinschaft (< 300m Abstand zwischen den entferntesten Teilnehmern)
- Als nationale Energiegemeinschaft (> 300m Abstand, auch möglich für MS-Kunden)
- Alle Akteure außer nicht-KMU können teilnehmen (auch Gemeinden)

Umsetzung

- Gründung einer Gesellschaft (personne morale)
Modellstatuten: <https://www.klima-agence.lu/fr/communaute-energetique>
- Bildung der Teilungsgruppe, ansonsten wie oben beschrieben
- Notifizierung der Teilungsgruppe bei der Regulierungsbehörde ILR
- Modellvertrag für Vereinbarung zwischen den Mitgliedern der Teilungsgruppe (u.a. Preis des geteilten Stroms, Datenschutz) :
<https://www.klima-agence.lu/fr/communaute-energetique>



Energiegemeinschaften

Was bleibt sonst zu beachten?



Festlegung des Verteilschlüssels – wie wird geteilt, wer bekommt wieviel Strom?

- Der Strom kann als „prioritär“, „prozentual“ oder „prorata“ geteilt werden
- Die Teilungsmodelle können zum Teil untereinander kombiniert werden
- Kompliziertere Teilungsmodelle sind möglich, allerdings erstellt dann der Stromnetzbetreiber keine Bilanz dazu
- Bei mehreren Produktionsanlagen ist ebenfalls die Aufteilung zu klären (welche Anlage liefert bei Überproduktion?)

Weitere Aspekte

- Die Teilnahme an einer Teilungsgruppe ist freiwillig
- Eine Energiegemeinschaft kann mehrere Teilungsgruppen beinhalten
- Ein Anschluss kann zu verschiedenen Teilungsgruppen unterschiedlicher Niveaus gehören (z.B. ACI -> ACR -> CEL)
- Weitere Details auf klima-agence.lu, weshareenergy.lu oder creos-net.lu

Energiegemeinschaften

Umsetzungshilfen



Klima-Agence

- Allgemeine Beratung für alle gesellschaftlichen Akteure
- Allgemeine Informationen und Umsetzungsvorgaben auf unserer Webseite
- Modellverträge für
 - Statuten für e.V. oder Kooperative
 - Teilungsvereinbarung zwischen den Teilnehmern (u.a. Preis der kWh, Datenschutz)

Regulierungsbehörde ILR

- Eigener Webauftritt zur Erklärung des Stromteilens
- Simulator zur Aufteilung des Stroms je nach Teilungsregel (auf Basis reeller Verbrauchsgänge)
- Registrierung der Energiegemeinschaften

Netzbetreiber (hauptsächlich Creos)

- Detaillierte Informationen im Webauftritt
- Konkrete Umsetzung des Stromteilens
- Erstellung der Energiebilanzen

LENEDA (nationale Energiedatenplattform, von Creos betrieben)

- Darstellung aller Eigenverbraucher und Teilungsgruppen
- Bereitstellung der Energiebilanzen

Merci de votre attention!

Gilbert Théato

gilbert.theato@klima-agence.lu
klima-agence.lu

Klima-Agence G.I.E.
R.C.S. Luxembourg C84



LE GOUVERNEMENT
DU GRAND-DUCHÉ DE LUXEMBOURG