



Stadtwerkewelt von morgen:
Gemeinsam angehen und Lösungen schaffen

Steigend

- Anzahl und Komplexität
- Regulatorische Anforderungen
- Partner-/Lieferanten
- Wettbewerb
- Kosten
- Digitalisierung



Unterstützt bei den Herausforderungen mit

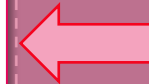
- ✓ **Geschwindigkeit** – schnelle Umsetzung digitaler Lösungen
- ✓ **Qualität** – nachhaltige und sichere Ergebnisse
- ✓ **Flexibilität** – passgenau für jede Unternehmung

- Personalkapazitäten /-erfahrung
- Marktposition
- Entwicklungszyklen /-zeiten
- Preise und Margen

Zukunft

heute

früher



digitalwerk saar



Gemeinsam in die digitale Zukunft der Versorgung

Ihr Partner für die digitale Transformation von Stadtwerken und kommunalen Unternehmen

Wer ist digitalwerk saar GmbH?

- ✓ Wir verstehen uns als treibende Kraft, die Digitalisierung voran zu treiben



- ✓ Kommunalen Verbund von 5 Stadtwerken
- ✓ Unsere Mission: Neue Lösungen für eine sich verändernde Welt
- ✓ Praxisnah, partnerschaftlich und zukunftsorientiert



Wer ist digitalwerk saar GmbH?

Datenversorgung



Versorgungskompetenz auch
bei Daten

Security & Compliance



Sicherheit statt Audit Theater-
ganzheitliche Betrachtung mit
Best Practice und
Kundenorientierung

KI & Sprachgestützte Prozesse



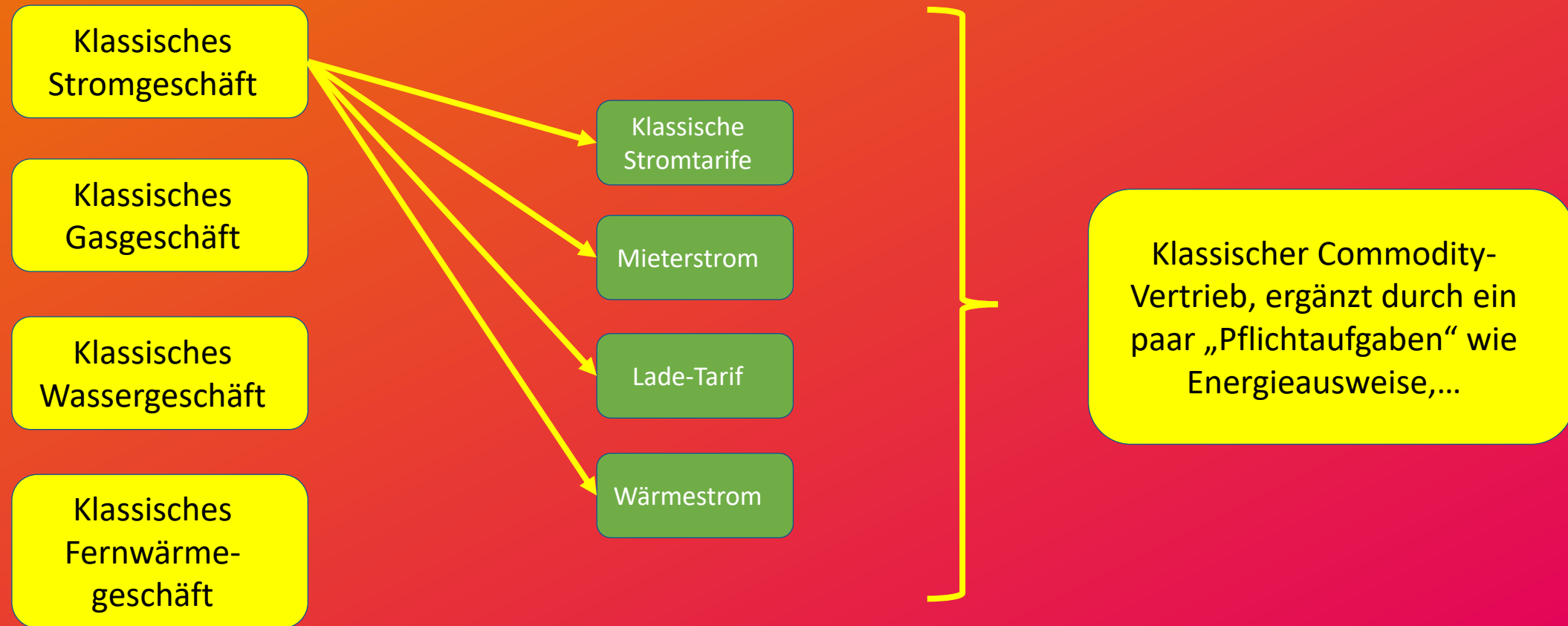
Digitale Mitarbeiter
24/7 im Einsatz mit
relevantem Wissen und
fallabschließend

Management Services

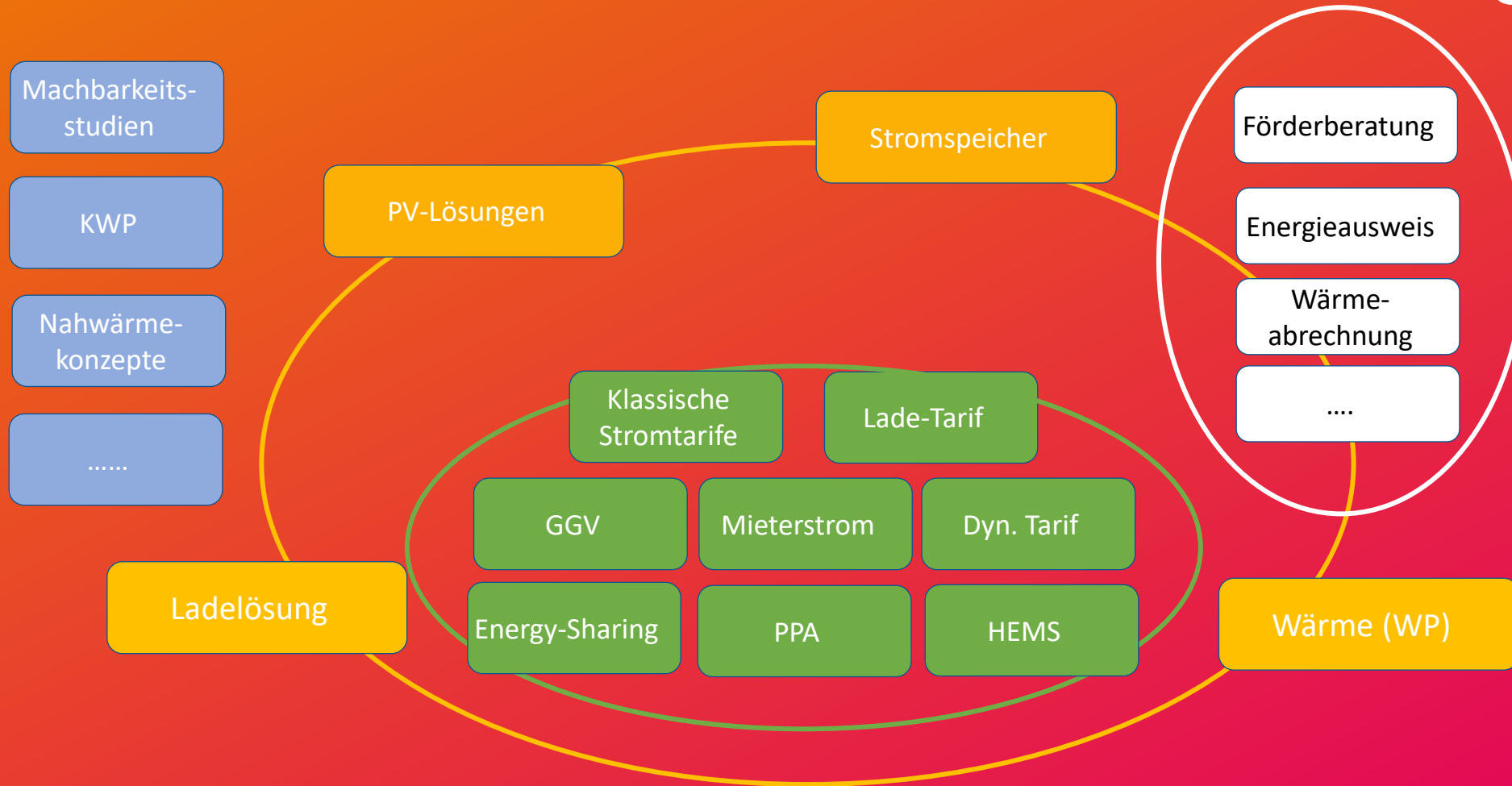


Begleitung Ihrer
Digitalisierung vom
Management bis Operations

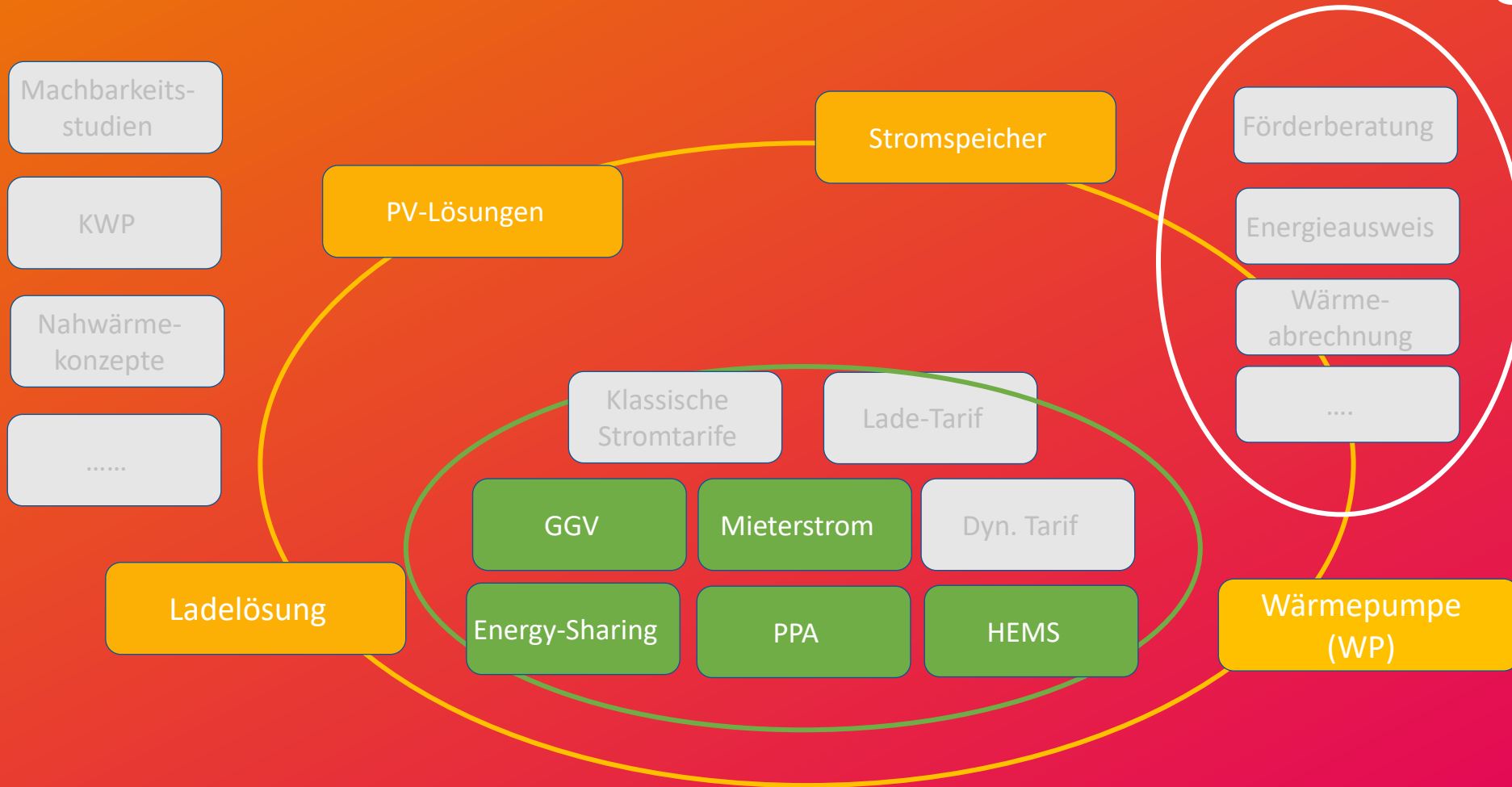
Produktwelt der Stadtwerke von heute.



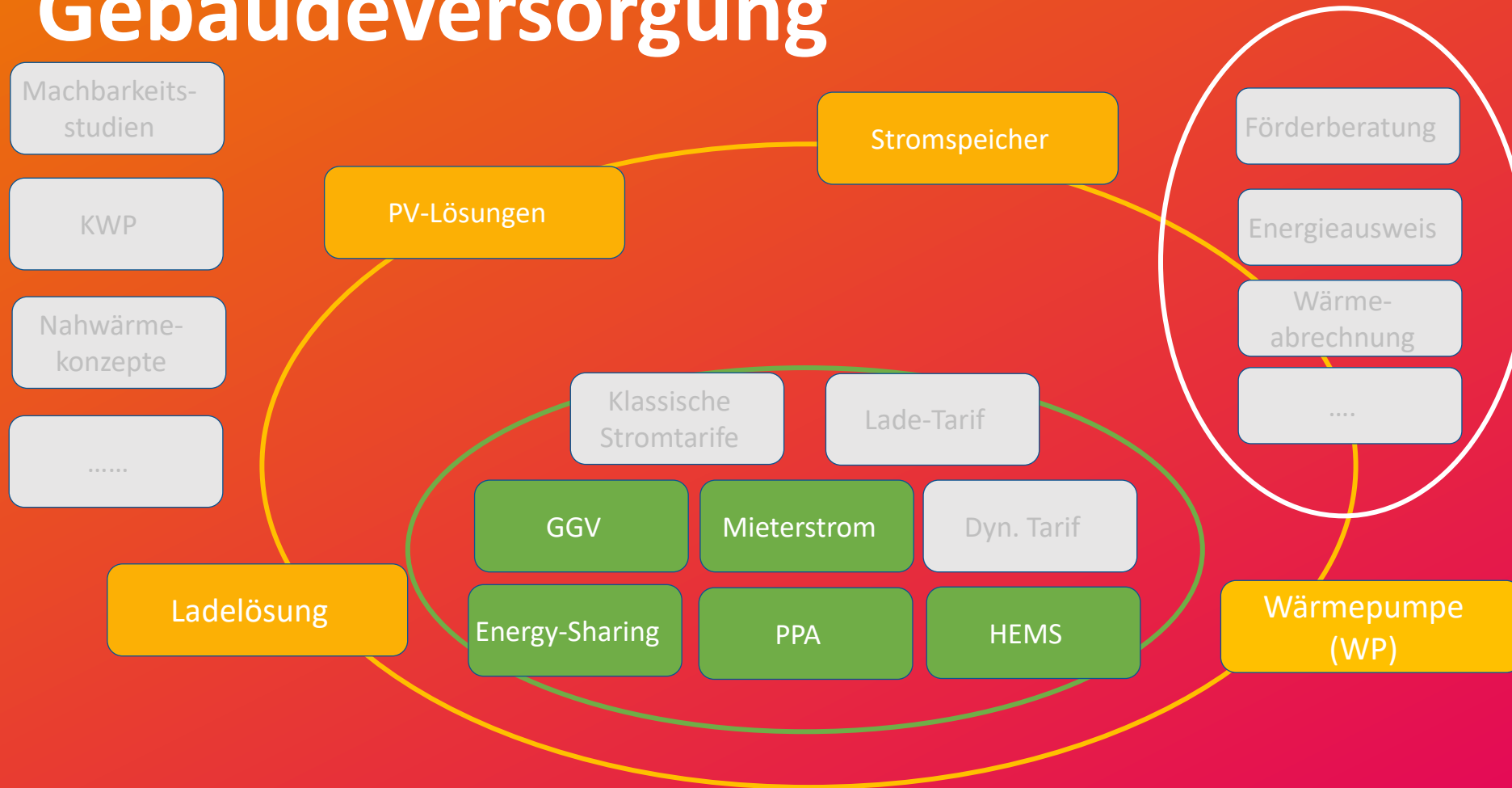
Produktwelt der Stadtwerke von morgen



Produktwelt der Stadtwerke von morgen



Ausblick Mieterstrom und Gebäudeversorgung



Ausblick Mieterstrom und Gebäudeversorgung

Energy-Sharing

GGV

Mieterstrom



MODELL
EEGe
ENERGIE IN GEMEINSCHAFT

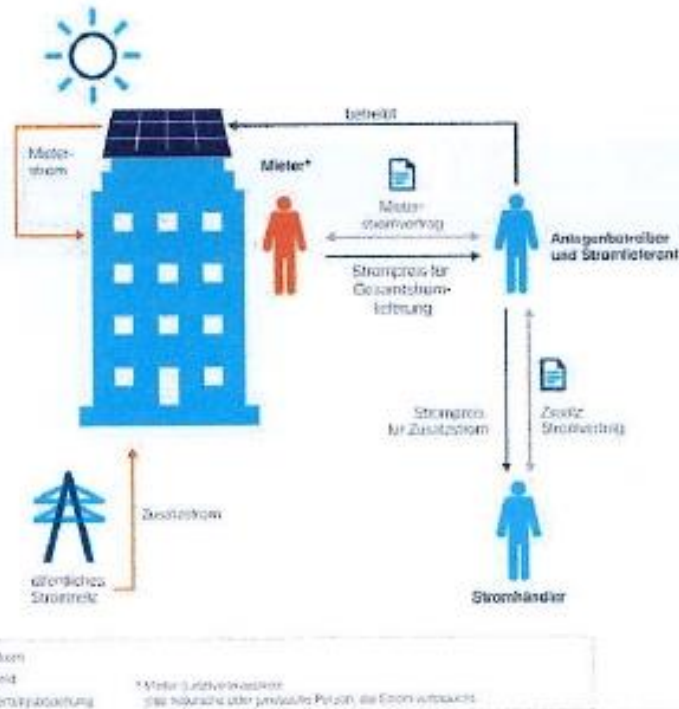


Mieterstrom

Modelle im Vergleich

Mieterstrommodell

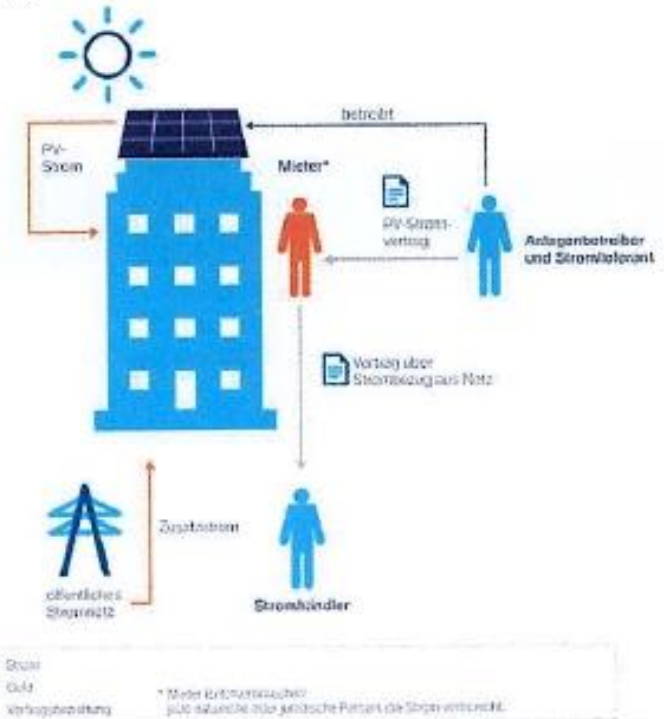
(klassisch)



:hager

Gemeinschaftliche Gebäudeversorgung

(Solarpaket 1)



GGV

Mieterstrom

Konzept des Mieterstroms

Strom wird **lokal** auf dem Gebäude **erzeugt**

Nutzung der erzeugten Energie **direkt im Gebäude** oder Nebenanlagen in unmittelbaren räumlichen Zusammenhang **durch den Letztverbraucher** (Mieter)

Keine Netzdurchleitung



GGV

Mieterstrom

:hager

Mieterstrom

Bedingungen für Mieterstrom

Betreiber liefert Strom an Dritte (z. B. Mieter), damit gilt der Betreiber als Energieversorgungsunternehmen gemäß EnWG & EEG

Pflichten für den Betreiber:

- Vertrags- & Rechnungsgestaltung
 - Stromkennzeichnung
 - Registrierung & Mitteilung an Behörden
 - Steuerrechtliche Vorgaben beachten
-
- Mieterstromzuschlag deckt Mehraufwand ab

:hager



Gemeinschaftliche Gebäudeversorgung (GGV)

GGV soll eine bürokratiearme gemeinsame Eigenversorgung mit PV-Strom ermöglichen

GGV

Mieterstrom

- Keine „Lieferantenpflicht“ für Betreiber
- Die Stromverträge der Mieter bleiben, wie sie sind und es steht jedem Mieter frei, den zusätzlichen Energy-Sharing-Vertrag mit dem Vermieter zu schließen
- Aufteilungsschlüssel zwischen Netzbetreiber und PV-Betreiber
- Möglich für kleinere Gebäude (Dächer)
- SMGW notwendig
- Dynamische Tarife möglich
- Keine Netzdurchleitung

:hager

GGV

Mieterstrom

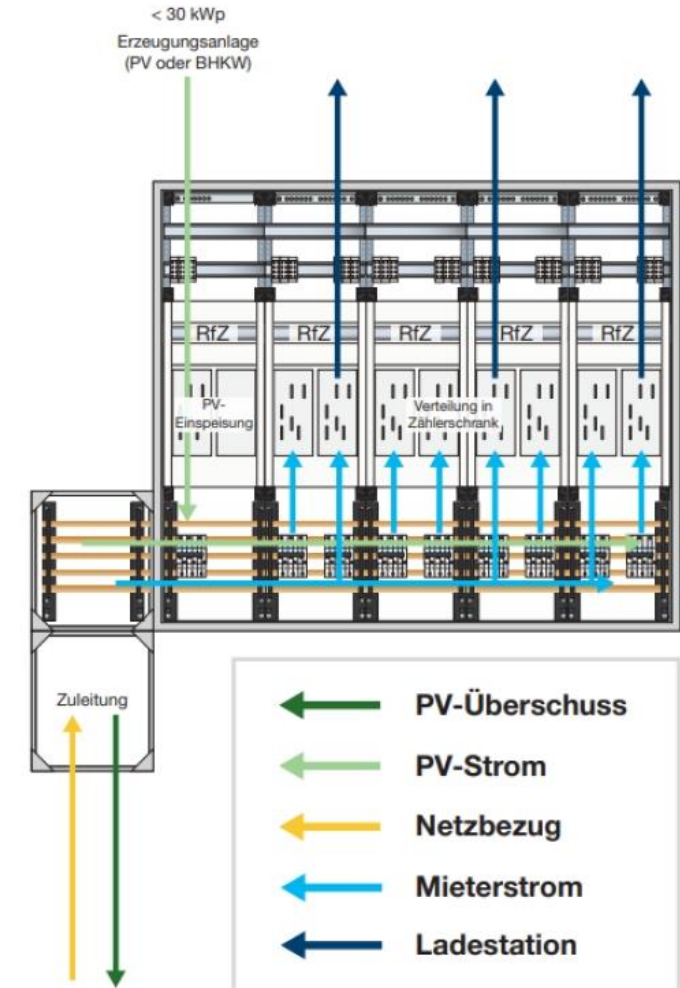
Mieterstrom

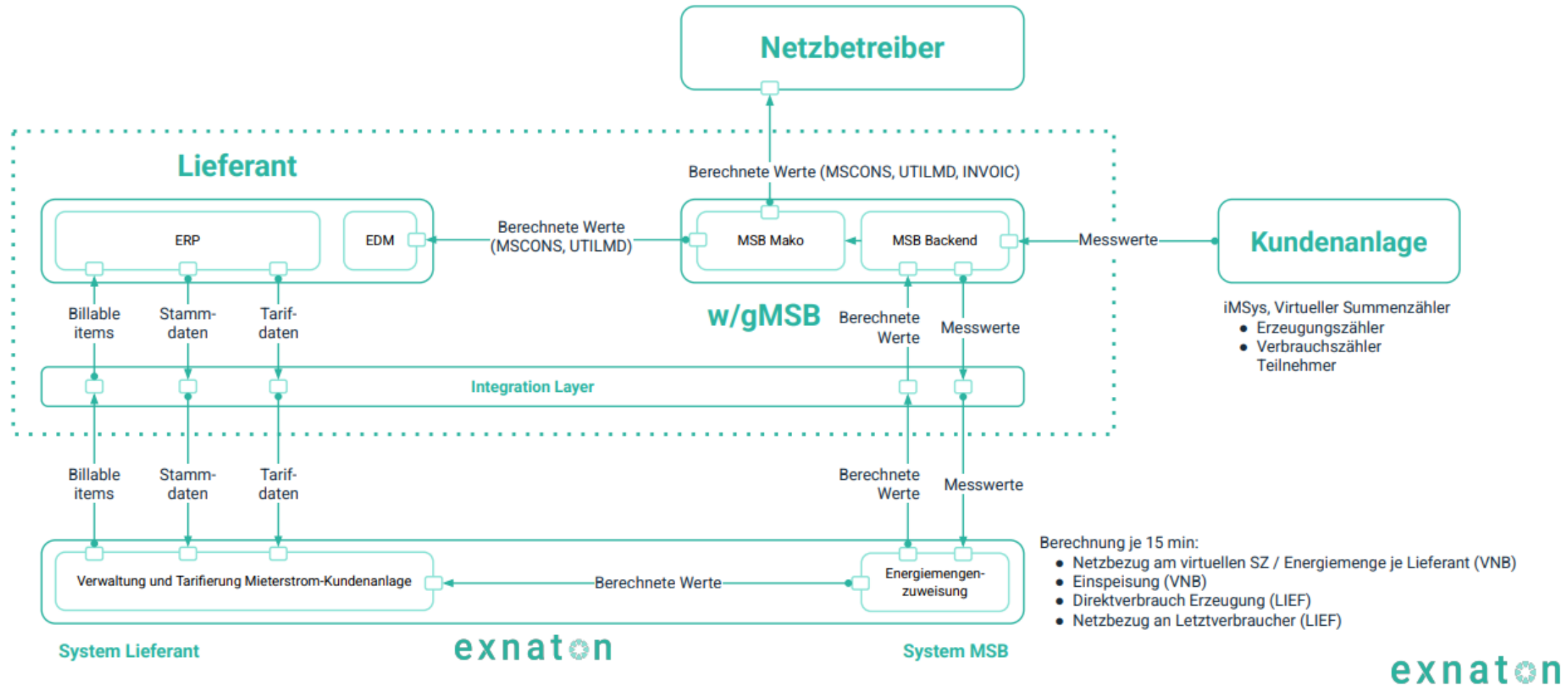
GGV mit virtuellem Summenzähler

Voraussetzung ist, dass alle Zähler der Mieterstromteilnehmer und der PV-Erzeugungszähler als **RLM-Zähler oder intelligente Messsysteme (iMSys)** ausgestattet sind.

Es wird auf Basis der viertelstündlichen Messwerte der Mieterstromteilnehmer ein Lokationsbündel mit einem virtuellen Summenlastgang gebildet.

:hager





Vielen Dank für Ihre Aufmerksamkeit!



digitalwerk-saar GmbH
Holtzendorfferstrasse 12
66740 Saarlouis

Eva-Maria Kiefer-Kremer:
Steven Eich:

Eva.Kiefer-Kremer@kew.de
eich@swsls.de